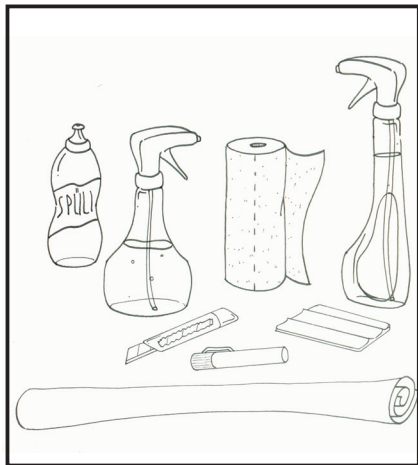
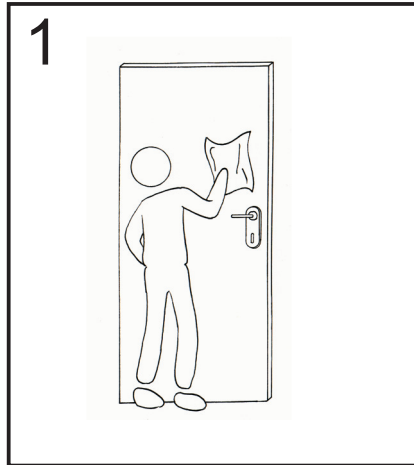


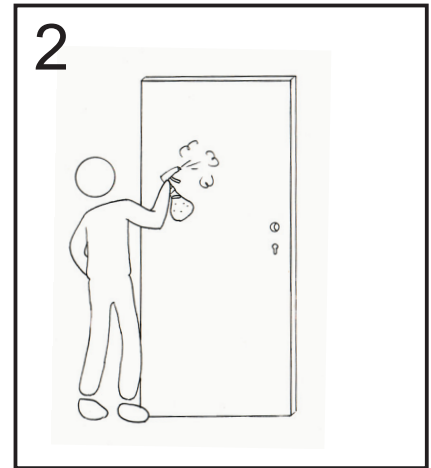
# Anleitung zur Nassverklebung von Türfolien



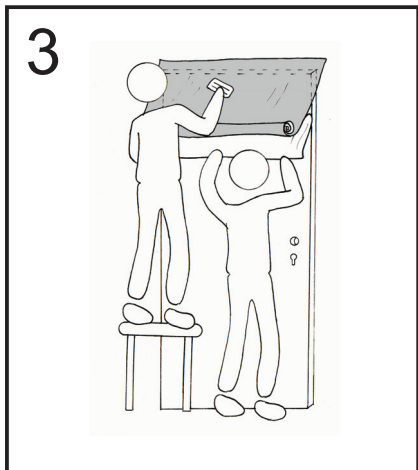
- 1 Wassersprühflasche
- 1 Fusselfreies Tuch oder Haushaltstücher
- 1 Cutter oder Skalpell
- Spiritus oder Glasreiniger
- etwas Spülmittel (kein Konzentrat)
- Türfolie/ Dekorfolie



1 Entfernen Sie zunächst die Drückergarnitur. Anschließend reinigen Sie mit einem, in Spiritus oder Glasreiniger getränkten, fusselfreien Tuch die Tür. Diesen Vorgang, je nach Verschmutzungsgrad der Tür, solange wiederholen, bis alle Verunreinigungen entfernt sind.



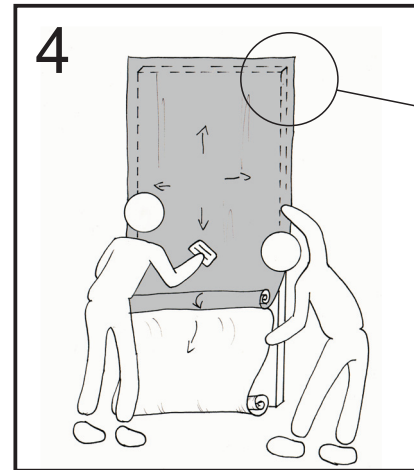
2 Die Tür mittels Zerstäuber mit dem Wasser-Spülmittel-Gemisch ausreichend besprühen. Dazu mischen sie ca. 1l Wasser mit 1-3 Tropfen Spülmittel.



3 Das Trägerpapier von der Folie ca. 10-20 cm abziehen und am oberen Bereich der Tür positionieren.

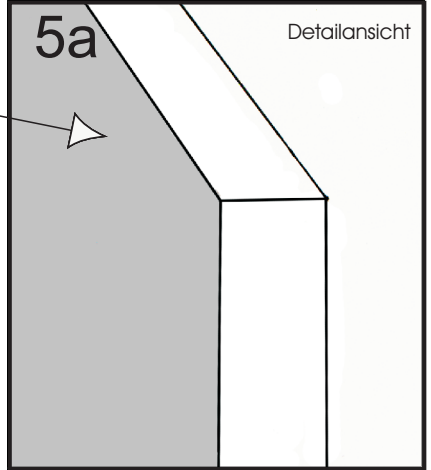
Empfohlen wird, die Folie zu allen Seiten hin etwas über den Kantenabschluss hinaus stehen zu lassen.

(siehe Schritte 5a/5b)

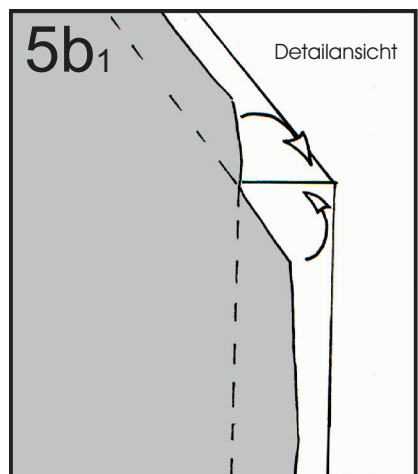


4 Ziehen Sie jetzt das Trägerpapier Stück für Stück von der Motivfolie nach unten hin ab und streichen das Motiv vorsichtig an der Tür fest. Mit dem Rakel das überschüssige Wasser von innen nach außen ausstreichen.

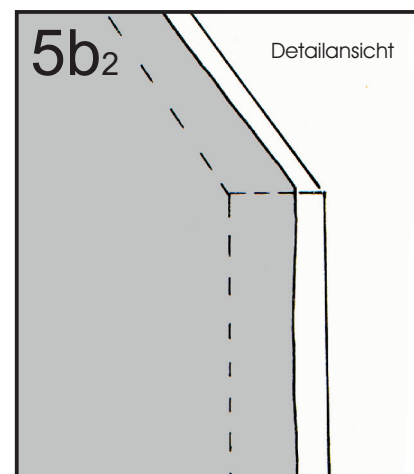
Nach dem die Folie komplett an Ihrer Tür angebracht und sie 1-3 Stunden getrocknet ist...



5a ...schneiden Sie **entweder**, wie in **Variante a**, die überschüssige Folie mit einem Cutter vorsichtig an den Türkanten ab. Sie erhalten damit einen sauberen und geraden Abschluss. Vorhandene Blasen vorsichtig mit dem Skalpell oder einer Nadel einstechen und das Wasser vorsichtig mit dem Rakel oder den Fingern herausdrücken.



5b1 **Oder** aber Sie schneiden, wie in **Variante b** die überstehenden Kanten so ein....



5b2 ...dass Sie diese, wie oben abgebildet, umkleben können. Mit den Tür- und Schlüsselöffnungen verfahren Sie folgendermaßen: Stechen Sie zuerst ein kleines Loch hinein und vergrößern es dann etwas, so dass die Drückergarnitur wieder angeschraubt werden kann.

Wir wünschen Ihnen viel Spaß mit Ihrer Türdekorfolie!

Bei Problemen oder Fragen, steht Ihnen unser geschultes Personal während unserer Geschäftszeiten gerne mit Rat und Tat zur Seite.

Hinweis: In der Regel ist ein rückstandsloses Entfernen der Folie innerhalb von 2 Jahren möglich.

Wir übernehmen keine Haftung für Verklebefehler. Die Montage der Folien durch den Kunden erfolgt auf eigene Gefahr.

Wir schließen jede Haftung und Schadensersatzansprüche, die durch die Benutzung dieser Anleitung entstehen, aus.